

Leopoldstr. 69a - DG

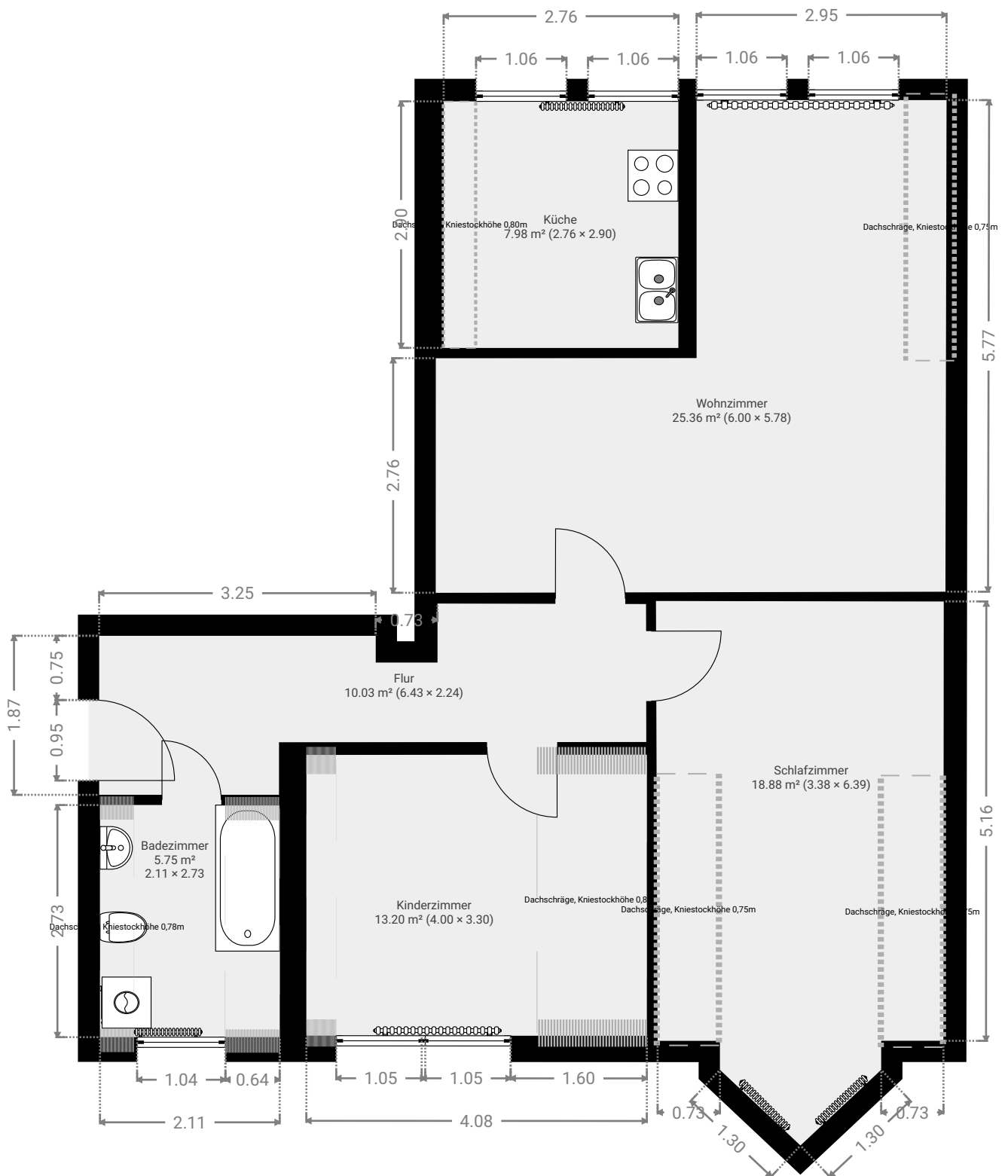
ÜBERSENDET VON
Stefan Söllner
stefan.soellner@bg-hof.de

ERSTELLT AM
2026-01-07

| | |
|---|--------------------|
| Gesamtfläche 81.16 m ² | Etagen 1 |
|---|--------------------|

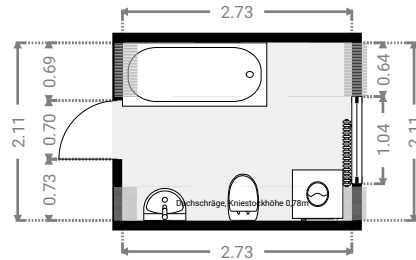
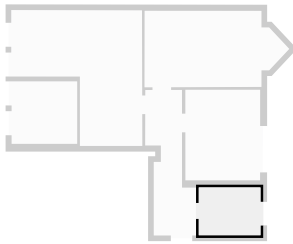
▼ Dach

GESAMTFLÄCHE: 81.16 m² • WOHNFLÄCHE: 81.16 m² •



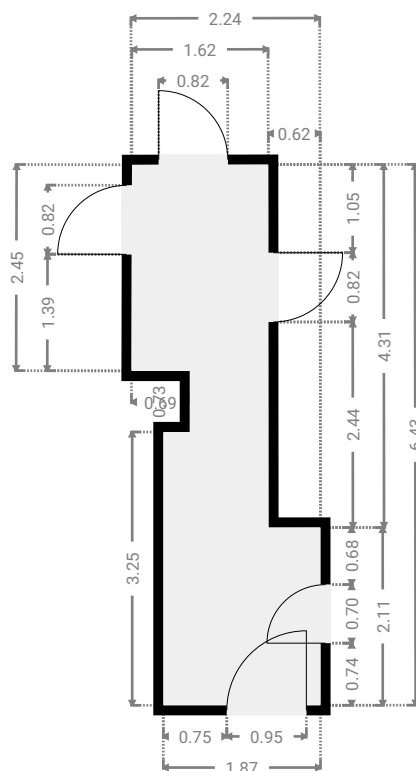
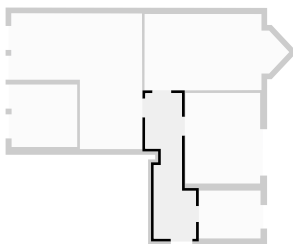
▼ Badezimmer Dach

BREITE: 2.73 m • LÄNGE: 2.11 m
BEREICH: 5.75 m² • UMFANG: 9.67 m



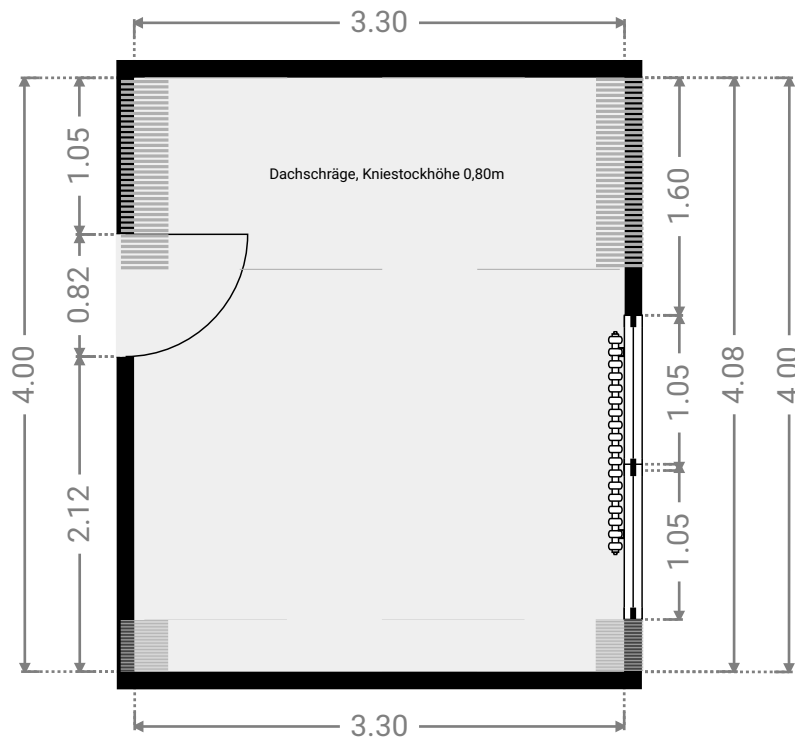
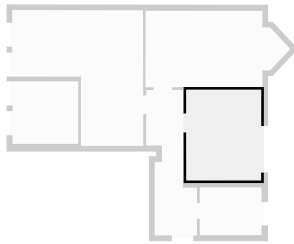
▼ Flur Dach

BREITE: 2.24 m • LÄNGE: 6.43 m
BEREICH: 10.03 m² • UMFANG: 17.96 m



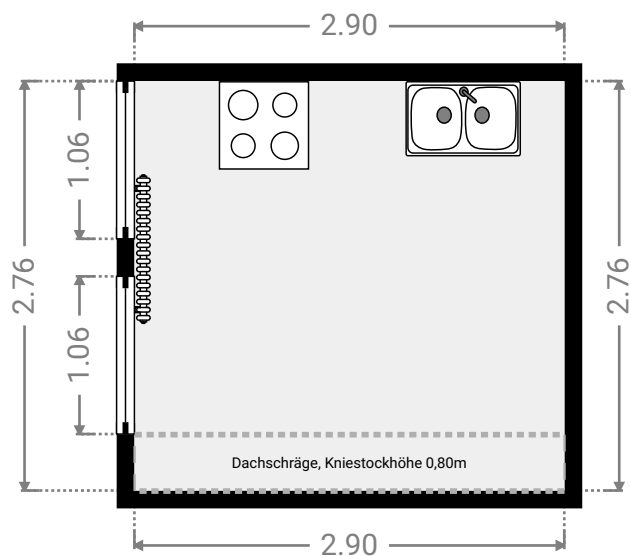
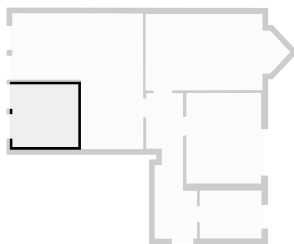
▼ **Kinderzimmer**
Dach

BREITE: 3.30 m • LÄNGE: 4.00 m
BEREICH: 13.20 m² • UMFANG: 14.60 m



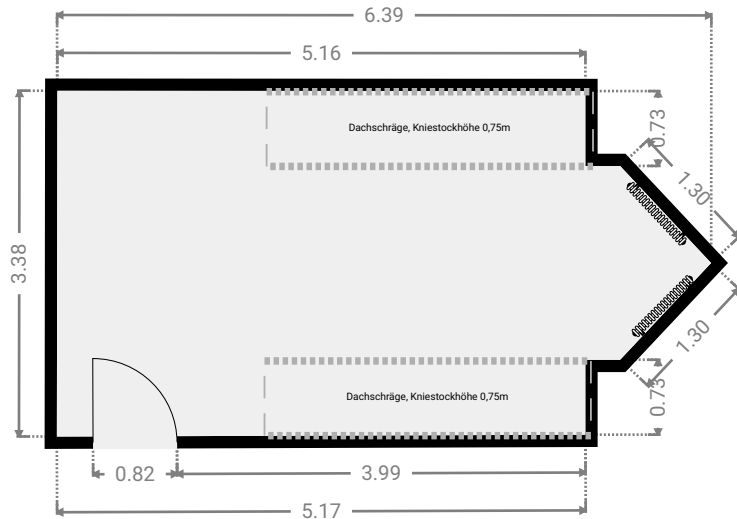
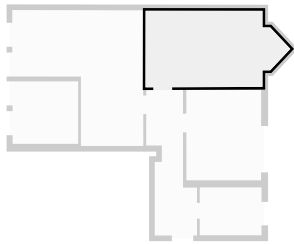
▼ **Küche**
Dach

BREITE: 2.90 m • LÄNGE: 2.76 m
BEREICH: 7.98 m² • UMFANG: 11.31 m



▼ **Schlafzimmer**
Dach

BREITE: 6.39 m • LÄNGE: 3.38 m
BEREICH: 18.88 m² • UMFANG: 18.45 m



▼ **Wohnzimmer**
Dach

BREITE: 5.78 m • LÄNGE: 6.00 m
BEREICH: 25.36 m² • UMFANG: 23.55 m

