

Ziegelackerstr. 5 - 3 OG rechts

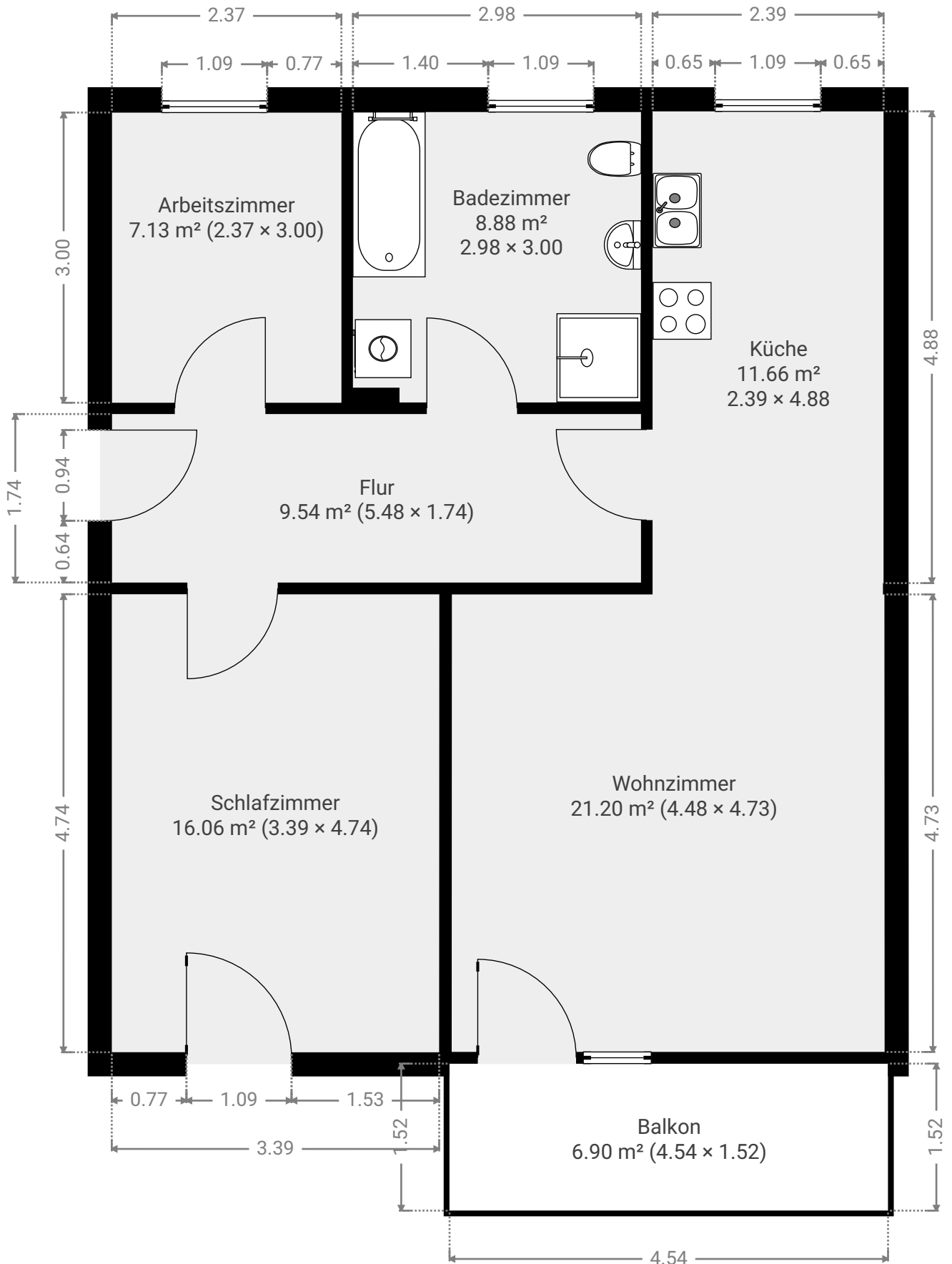
ÜBERSENDET VON
Stefan Söllner
stefan.soellner@bg-hof.de

ERSTELLT AM
2025-06-25

Gesamtfläche 81.32 m ²	Etagen 1
---	--------------------

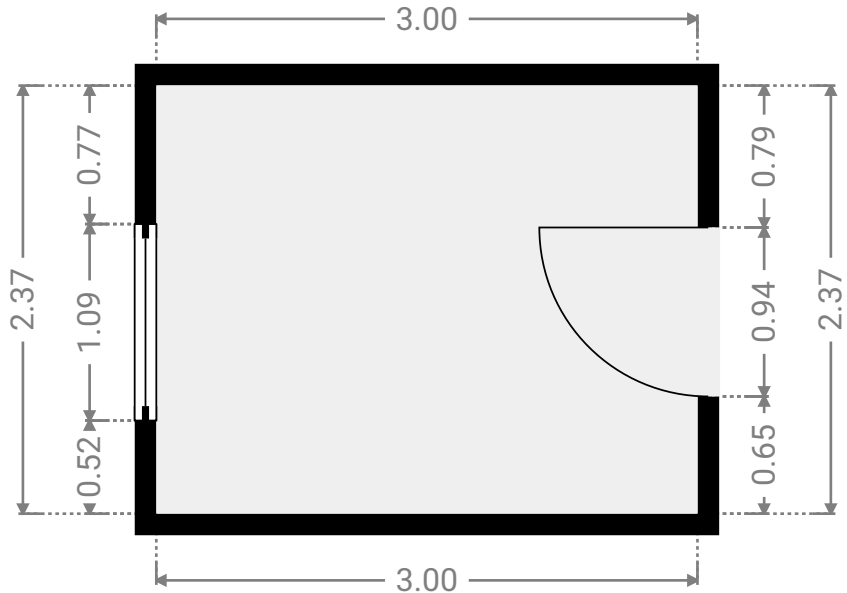
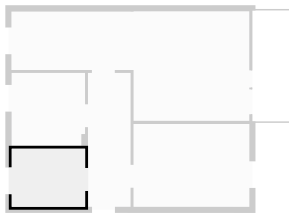
▼ 3. Stock

GESAMTFLÄCHE: 81.32 m² • WOHNFLÄCHE: 77.87 m² •



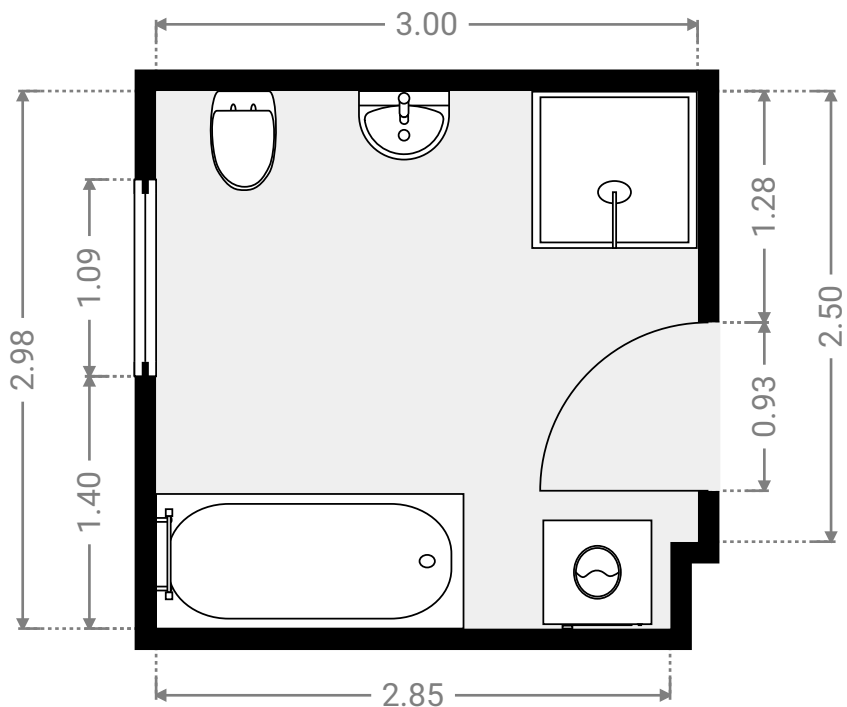
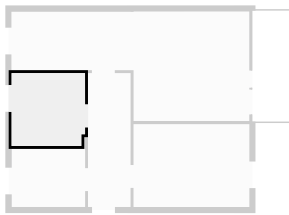
▼ Arbeitszimmer 3. Stock

BREITE: 3.00 m • LÄNGE: 2.37 m
BEREICH: 7.13 m² • UMFANG: 10.75 m



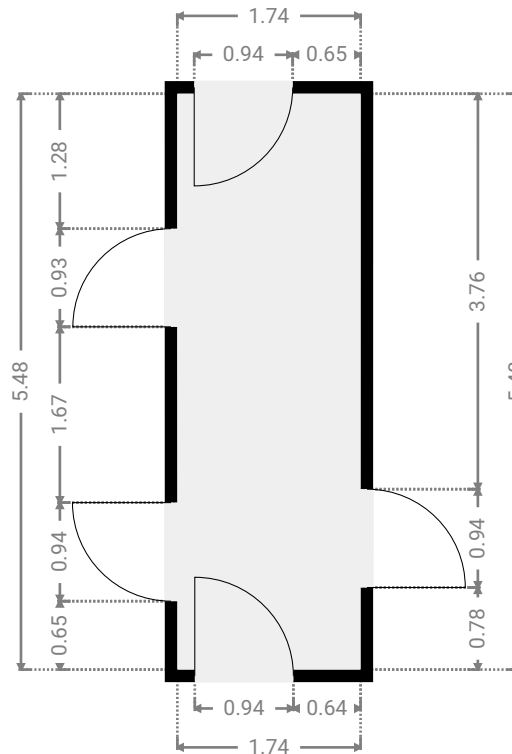
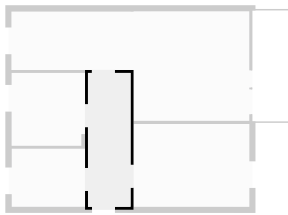
▼ Badezimmer 3. Stock

BREITE: 3.00 m • LÄNGE: 2.98 m
BEREICH: 8.88 m² • UMFANG: 11.97 m



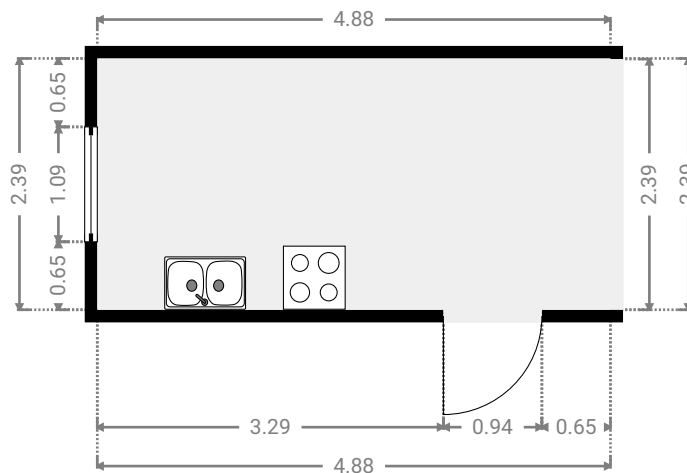
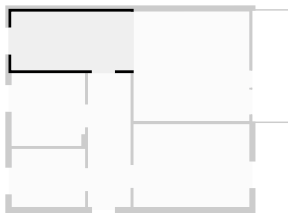
▼ Flur 3. Stock

BREITE: 1.74 m • LÄNGE: 5.48 m
BEREICH: 9.54 m² • UMFANG: 14.44 m



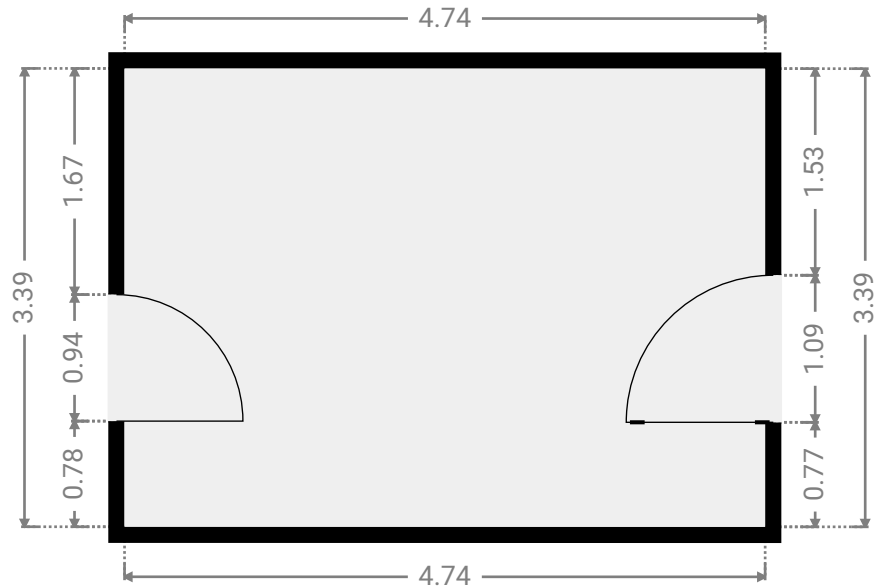
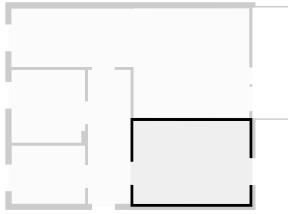
▼ Küche 3. Stock

BREITE: 4.88 m • LÄNGE: 2.39 m
BEREICH: 11.66 m² • UMFANG: 14.54 m



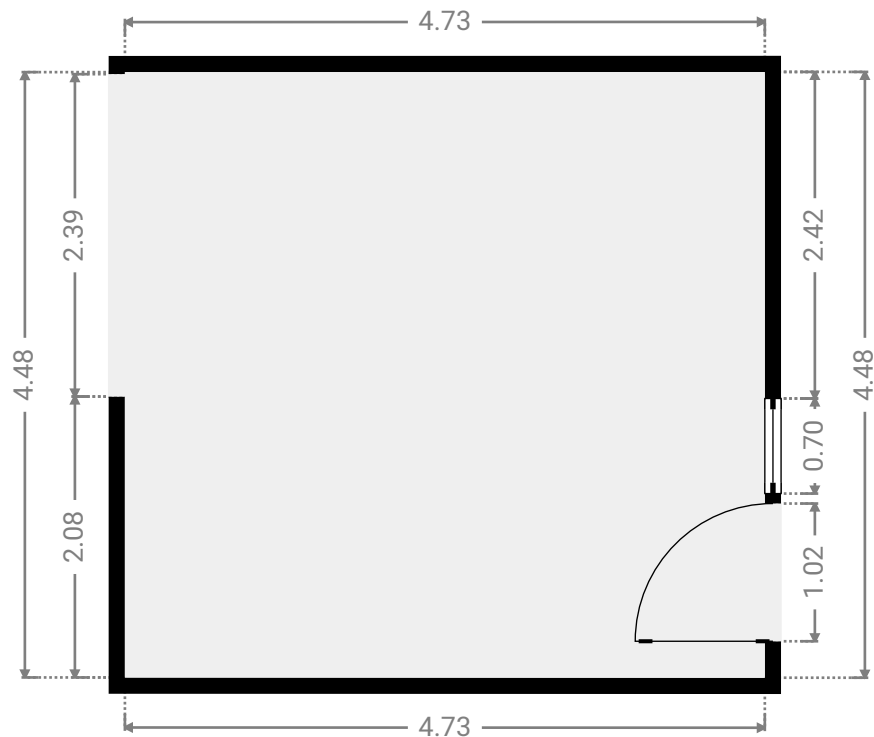
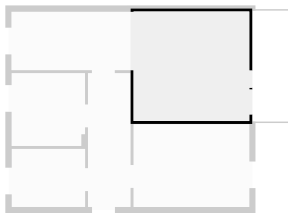
▼ Schlafzimmer 3. Stock

BREITE: 4.74 m • LÄNGE: 3.39 m
BEREICH: 16.06 m² • UMFANG: 16.25 m



▼ Wohnzimmer 3. Stock

BREITE: 4.73 m • LÄNGE: 4.48 m
BEREICH: 21.20 m² • UMFANG: 18.42 m



▼ Balkon 3. Stock

BREITE: 1.52 m • LÄNGE: 4.54 m
BEREICH: 6.90 m² • UMFANG: 12.12 m

